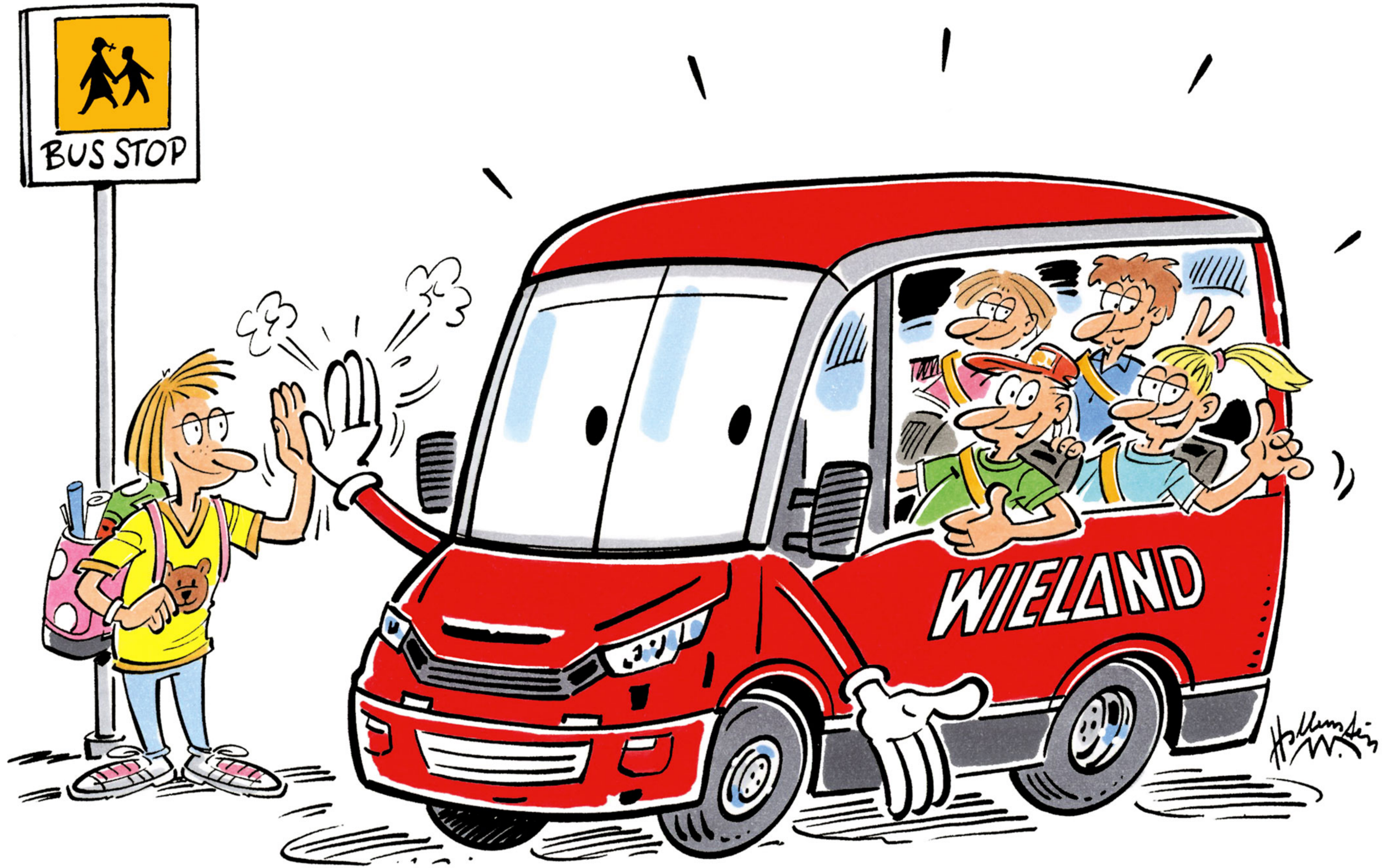


SCHULBUSREGELN



RÈGLEMENT DES BUS SCOLAIRES

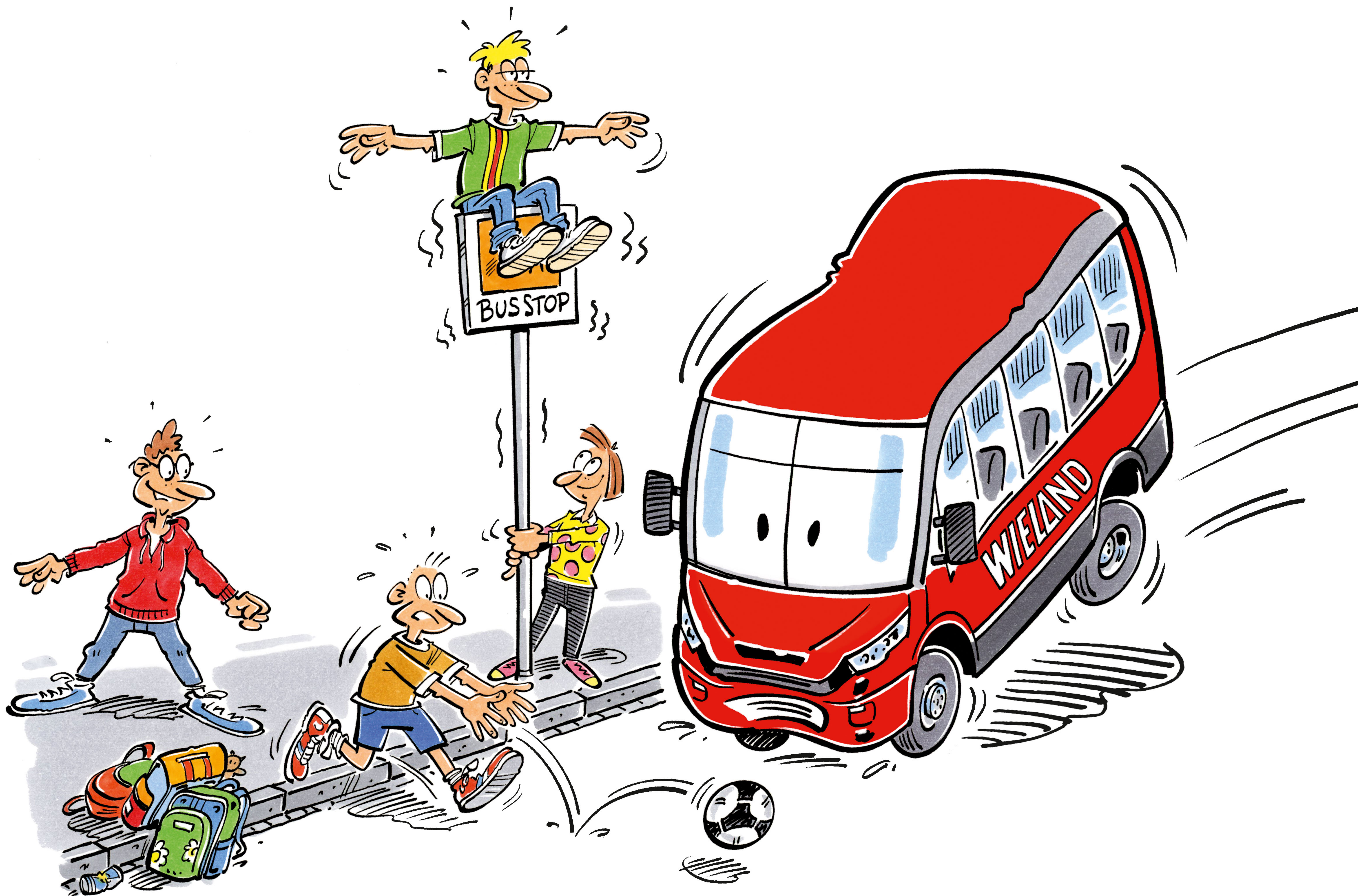
wielandbus.ch

ICH ERSCHEINE PÜNKTlich...



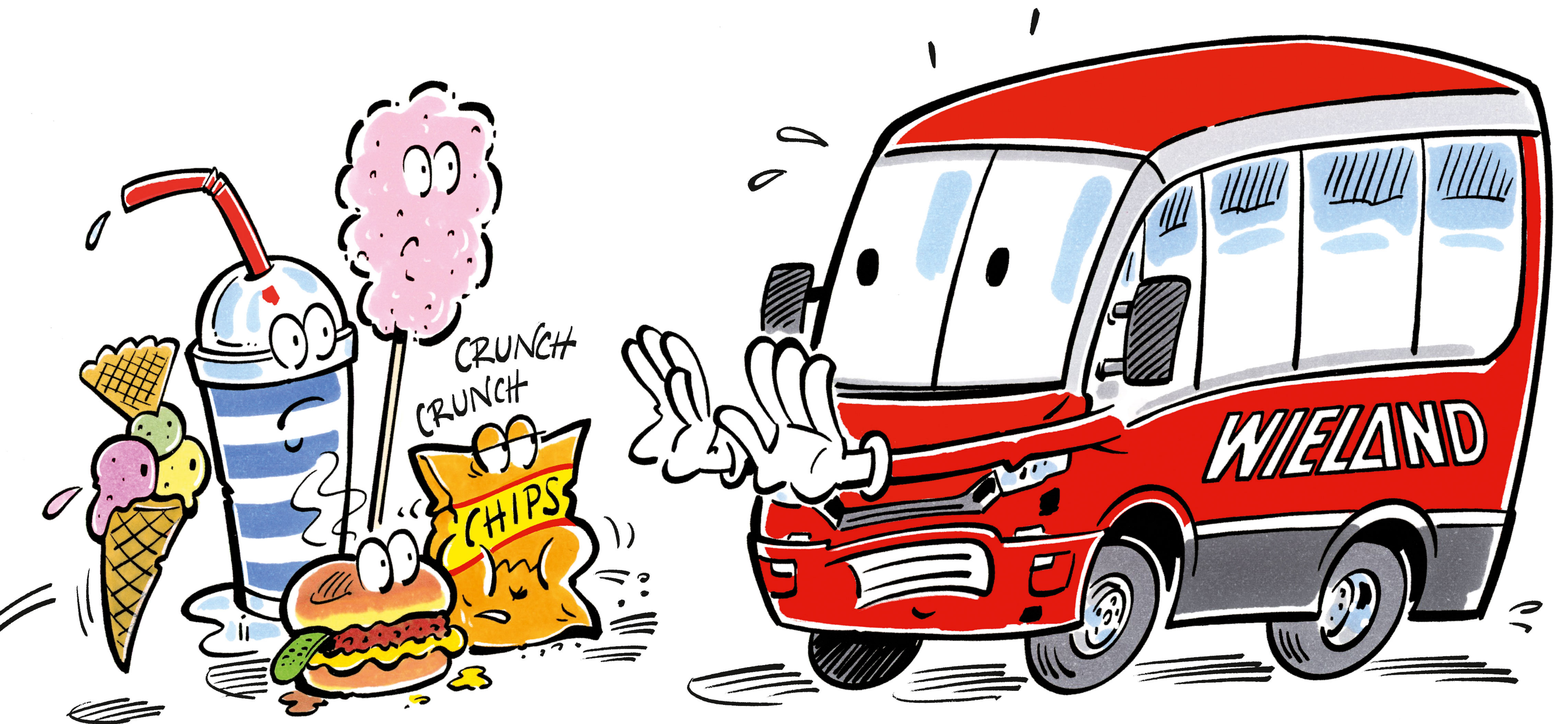
JE SUIS À L'HEURE...

WIR WARTEN AM VORGESCHRIEBENEN ORT,
BIS DER BUS HÄLT...



NOUS ATTENDONS À L'ENDROIT PRÉVU JUSQU'À
CE QUE LE BUS S'ARRÊTE...

ESSEN UND TRINKEN SIND
IM SCHULBUS NICHT ERLAUBT...



MANGER & BOIRE NE SONT PAS AUTORISÉS
DANS LE BUS SCOLAIRE ...

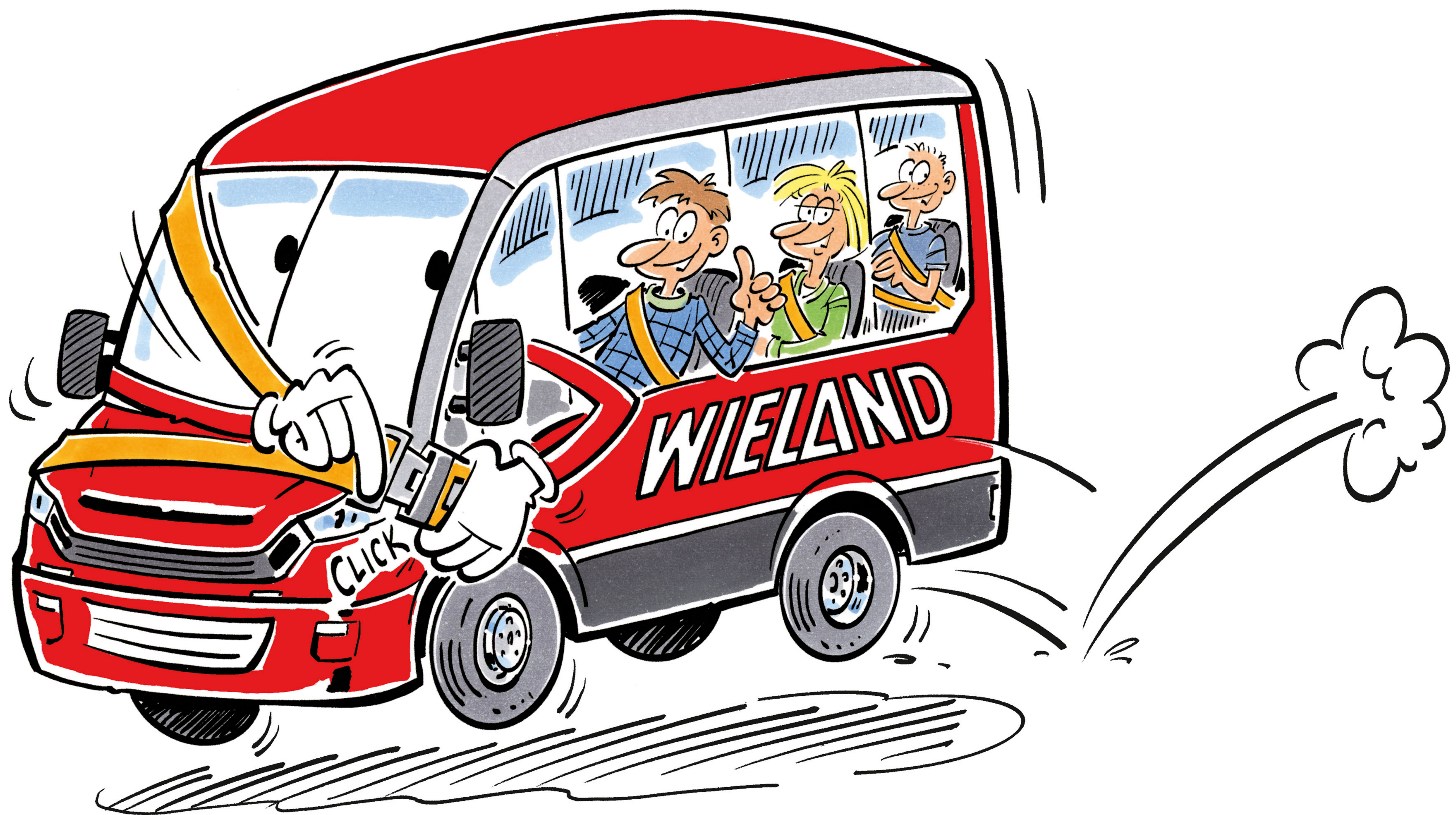
SCHREIEN, RUFEN UND PFEIFEN
SIND NICHT ERLAUBT...
... UND ICH STELLE MEIN HANDY AUF LEISE!



HURLER, CRIER & SIFFLER NE SONT
PAS AUTORISÉS ...
... ET JE METS MON NATEL SUR SILENCE!

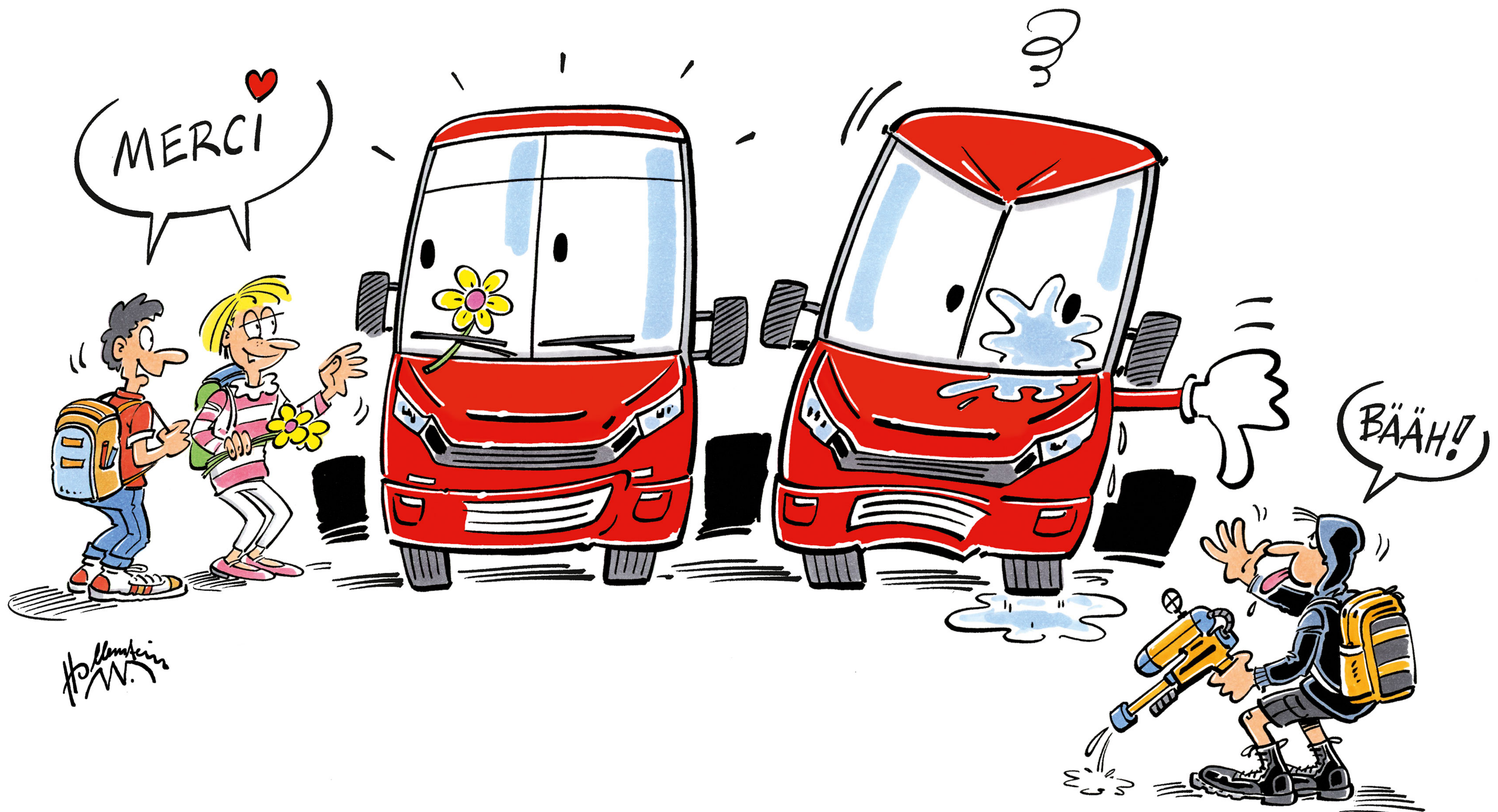


WIR FOLGEN DEN ANORDNUNGEN
DES BUSPERSONALS UND SIND WÄHREND DER
GANZEN FAHRT ANGEGURTET!



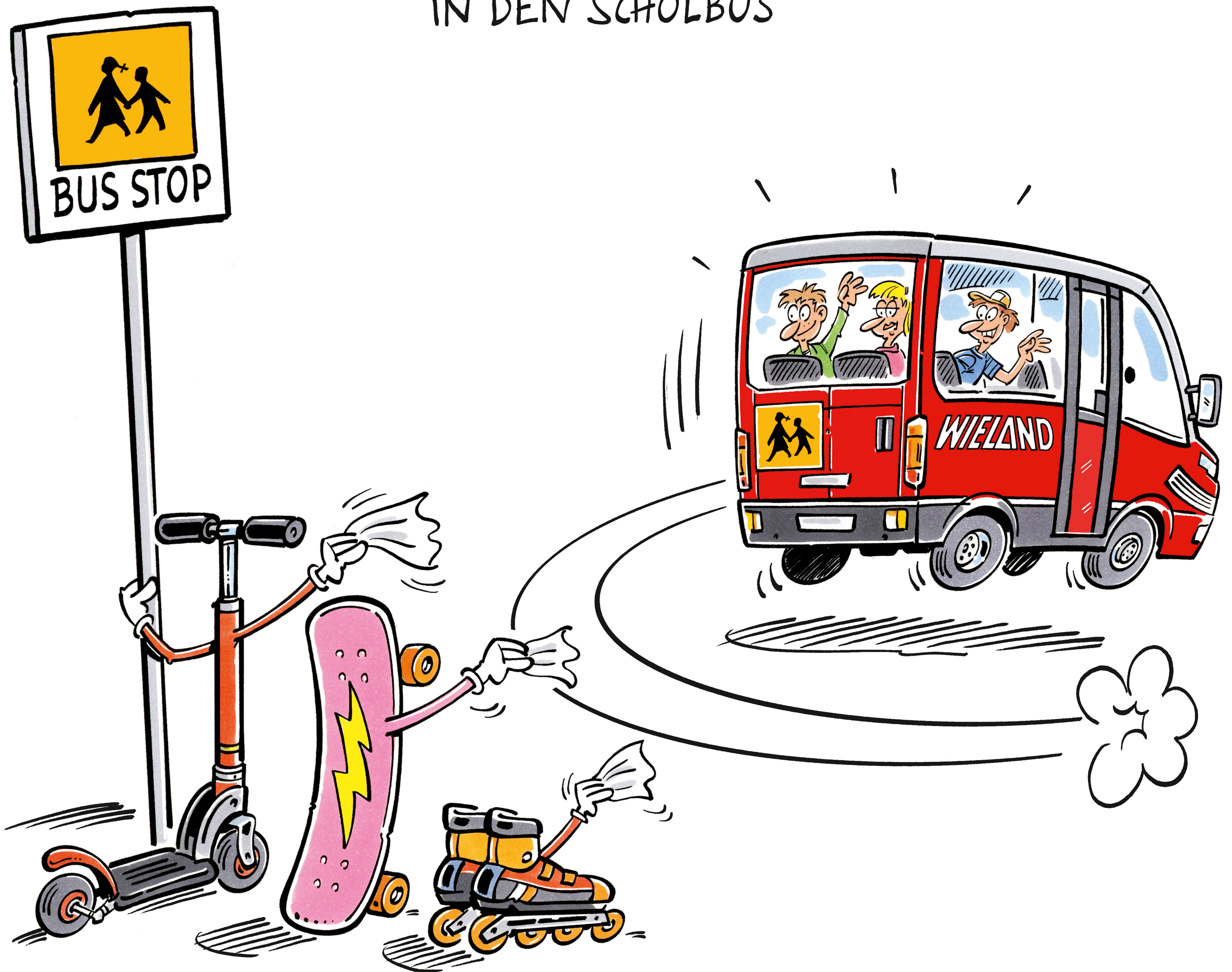
NOUS SUIVONS LES INSTRUCTIONS
DES CHAUFFEURS DE BUS ET SOMMES ATTACHÉS
TOUT AU LONG DU TRAJET!

WIR BENEHMEN UNS ANSTÄNDIG
UND SIND FREUNDLICH



NOUS NOUS COMPORIONS CORRECTEMENT
ET NOUS SOMMES AIMABLES

KICKBOARD, ROLLSCHUHE UND SKATEBOARDS DÜRFEN NICHT
IN DEN SCHULBUS



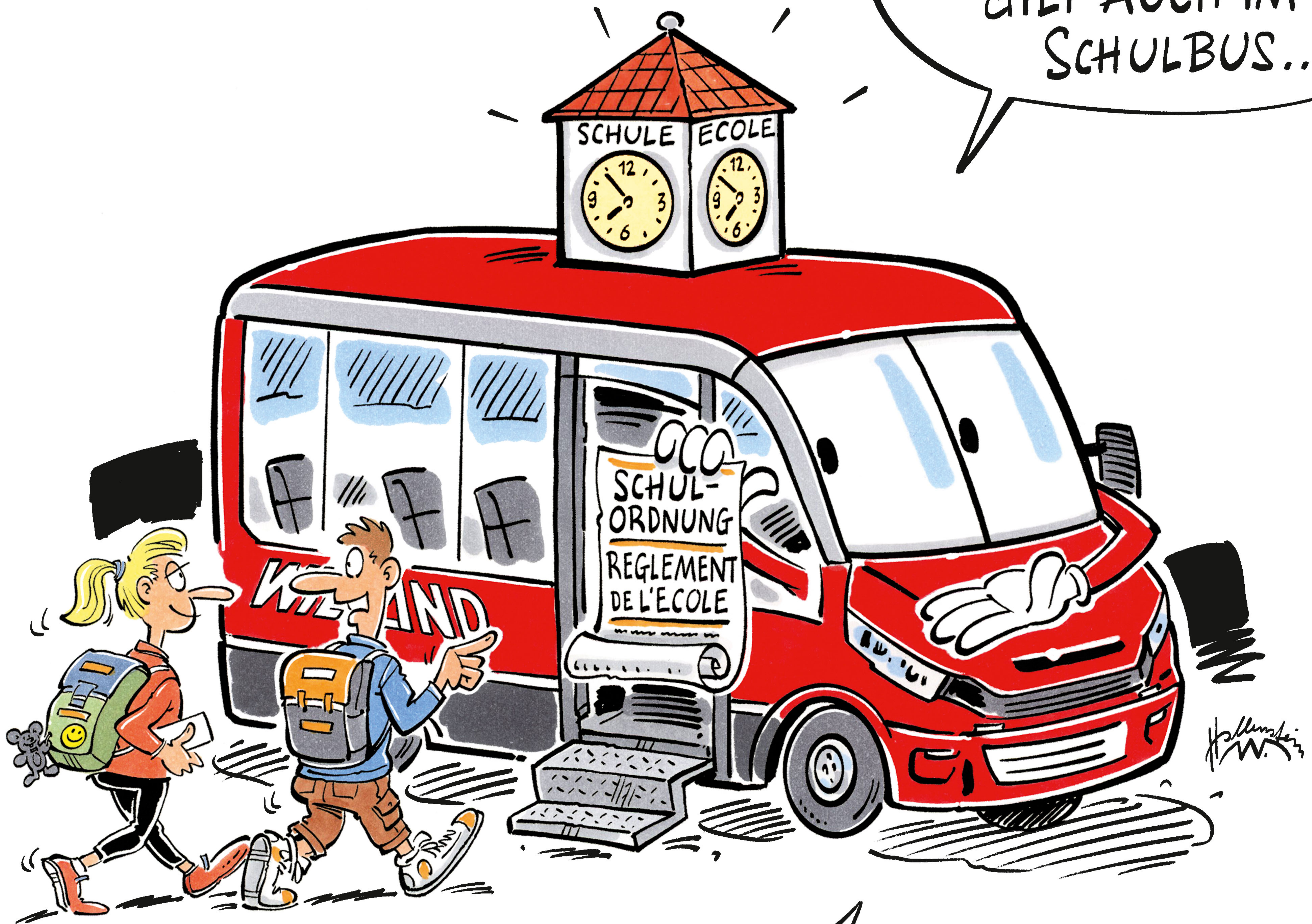
LES TROTTINETTES, LES PATINS À ROULETTES ET LES
SKATE-BOARDS NE SONT PAS AUTORISÉS DANS LE BUS SCOLAIRE

MUTWILLIGE BESCHÄDIGUNGEN WERDEN
STRENGSTENS BESTRAFT...



LES DOMMAGES VOLONTAIRES SERONT
SÉVÈREMENT PUNIS...

DIE SCHULORDNUNG
GILT AUCH IM
SCHULBUS...



LE RÈGLEMENT SCOLAIRE
S'APPLIQUE ÉGALEMENT
DANS LE BUS SCOLAIRE...